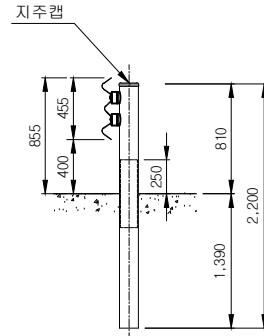
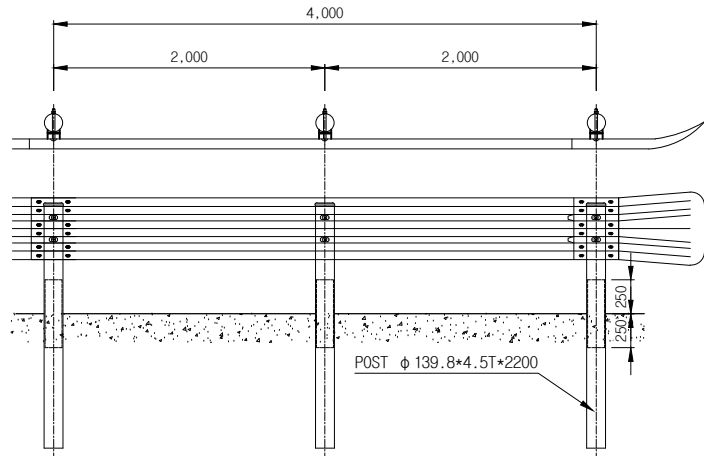
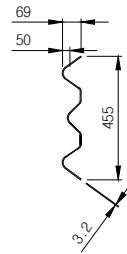
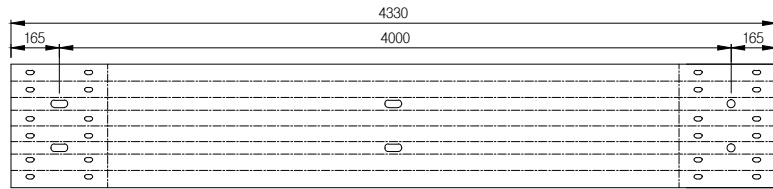
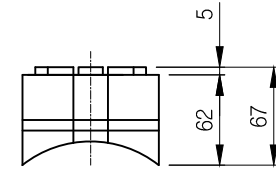
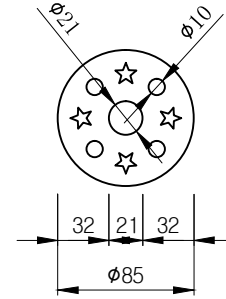


# 가드레일상세도

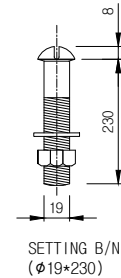
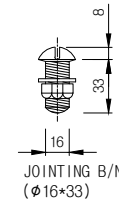
( 3M 표준노견용 SB2 ) S = 1 : 10 (구조도)  
S = NONE (상세도)



충격흡수판상세도

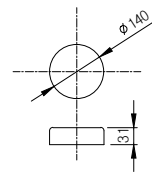
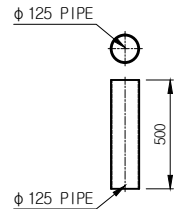
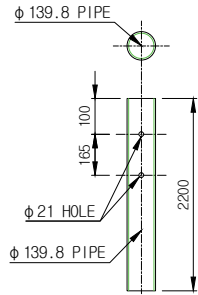
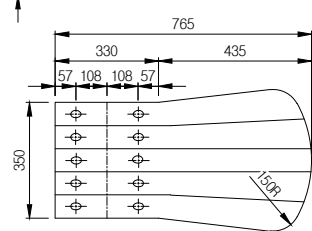
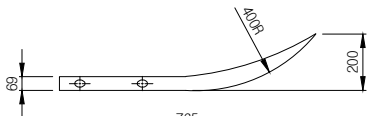


취부, 연결볼트 상세도



적용예시 - 일반구간 (60km/시 이상-80km/시인 구간선도로, 보조간선도로)의 기본등급 도로 및  
저속구간 (60km/시 미만인 집산도로, 국지도로) 도로에 적용

적용지침 - "도로안전시설 설치 및 관리지침-차량방호안전시설편" 방호울타리의 등급 및 적용 (예시) 참조



지주보강재  
상세도

지주캡 상세도

단부레일 상세도

지주상세도

MATERIAL LIST (표준경간)

1경간 (4M)

No.	품목	규격	단위	수량	비고
1	GUARD RAIL	3.2*455*4330	본	1	용융아연도금
2	PIPE POST	φ 139.8*4.5T*2200	매	2	용융아연도금
3	지주 CAP	φ 139.8용	EA	2	용융아연도금
4	지주보강재	φ 125*4.3T*500	EA	2	용융아연도금
5	충격흡수판	85*67	매	4	폐 합성 고무
6	SETTING B/N	φ 19*230	조	4	용융아연도금
7	JOINTING B/N	φ 16*33	조	12	용융아연도금

MATERIAL LIST (단부경간)

(1구간/2개소)

No.	품목	규격	단위	수량	비고
1	END RAIL	3.2*455*765	본	2	용융아연도금
2	PIPE POST	φ 139.8*4.5T*2200	매	1	용융아연도금
3	지주 CAP	φ 139.8용	EA	1	용융아연도금
4	지주보강재	φ 125*4.3T*500	EA	1	용융아연도금
5	충격흡수판	85*67	EA	2	폐 합성 고무
6	SETTING B/N	φ 19*230	조	2	용융아연도금
7	JOINTING B/N	φ 16*33	조	12	용융아연도금

공사명	시행청	용역회사	축적	설계회사	과업참여자			도면명	도면번호
					과업책임자	분야별책임자	설계		
								가드레일상세도 (3W RS-06 표준노견용)	